

# QUICK GUIDE ESOFAGOGASTRO- DUODENOSCOPIA: LE INDICAZIONI E LA PREPARAZIONE

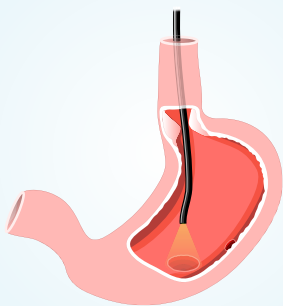


## COS'È L'EGDS?

- L'**EsofagoGastroDuodenoScopia (EGDS)** è una procedura diagnostica endoscopica che consente di visualizzare l'esofago, lo stomaco e il duodeno (1).
- L'EGDS viene effettuata mediante l'introduzione di un tubo sottile flessibile che dalla bocca del paziente arriva nell'esofago, poi nello stomaco ed, infine, nel duodeno. Il tubo è dotato di una telecamera che trasmette le immagini degli organi su un monitor.



## QUANDO È CONSIGLIATO SOTTOPORSI AD UNA EGDS?



Sintomi riferibili al tratto digestivo superiore<sup>(1)</sup>

Disturbi dell'addome persistenti associati a sintomi e segni quali la perdita di peso o l'anorexia<sup>(1)</sup>

Disfagia<sup>(1)</sup> (difficoltà a deglutire)

Sintomi cronici o intrattabili di Malattia da Reflusso Gastro- Esofageo<sup>(1)</sup>

Vomito da causa ignota persistente<sup>(1)</sup>

Sintomatologia digestiva in pazienti con neoplasie preesistenti<sup>(2)</sup>

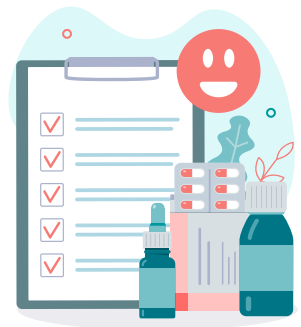
Sanguinamento gastro-intestinale<sup>(2)</sup>

## LA PREPARAZIONE PER L'EGDS

La preparazione per l'EGDS inizia nelle **8 ore precedenti all'esame.**



- ▶ Bisogna presentarsi con lo **stomaco vuoto** evitando l'assunzione di cibo e bevande (inclusa l'acqua). La presenza di cibo, infatti, limita l'esame e la sua attendibilità ed, inoltre, potrebbe provocare il vomito.<sup>(3)</sup>
- ▶ Bisogna **informare il Medico sui farmaci** assunti soprattutto in caso di diabete, in quanto potrebbe essere necessario modificare il dosaggio.<sup>(3)</sup> Se si assumono farmaci **anticoagulanti/antiaggreganti** che limitano eventuali manovre operative, bisogna consultare il medico per la sospensione.<sup>(4)</sup>
- ▶ Bisogna informare il **Medico su eventuali forme allergiche e patologie preesistenti.**<sup>(3)</sup>
- ▶ Prima di poter bere e mangiare bisognerà aspettare circa **30 minuti.**<sup>(4)</sup>

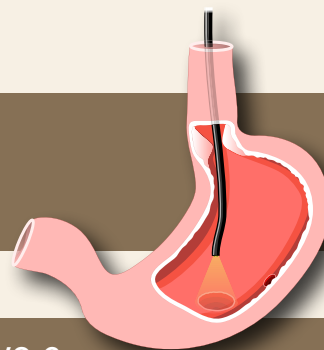


Fastidi minori come un **leggero bruciore alla gola** o una **sensazione di gonfiore** spariscono entro le 24 ore dopo l'esame.<sup>(4)</sup>



## COME SI ESEGUE L'EGDS?

► Generalmente, il Medico inizia l'esame spruzzando in gola uno spray anestetico locale. La maggior parte dei pazienti predilige la sedazione.



► Durante l'esame si richiede che il paziente sia collaborativo e rimanga disteso sul fianco sinistro. L'esame ha una durata dai 5-10 minuti. L'endoscopio viene inserito dalla bocca, nelle vie digestive. Dopo l'esame il paziente viene tenuto in osservazione fino alla scomparsa dei segni del sedativo.

► Il farmaco sedativo potrebbe causare un rallentamento dei riflessi e delle capacità di giudizio pertanto il paziente non deve guidare subito dopo l'esame o prendere decisioni importanti. Le complicazioni relative all'EGDS sono molto rare.<sup>(3)</sup>



### BIBLIOGRAFIA

1. Ahlawat R et al. StatPearls [Internet], Bookshelf, 2021.
2. Quaderni del Ministero della Salute 2011, Ministero della Salute.
3. IRCCS Istituto Clinico Humanitas, Preparazione per indagini endoscopiche del tratto digestivo superiore. [https://www.humanitas.it/uploads/media/default/0001/12/NP016\\_ITA\\_FAX18\\_mucosectomia-tratto-superiore.pdf](https://www.humanitas.it/uploads/media/default/0001/12/NP016_ITA_FAX18_mucosectomia-tratto-superiore.pdf) - ultimo accesso al sito: 8 giugno 2021
4. Informazioni relative alla Esofagogastroduodenoscopia (EGDS) 2017. [https://asugi.sanita.fvg.it/export/sites/aas1/it/documenti/all\\_dao/mat\\_info/gastro\\_egds\\_rev\\_00.pdf](https://asugi.sanita.fvg.it/export/sites/aas1/it/documenti/all_dao/mat_info/gastro_egds_rev_00.pdf) - ultimo accesso al sito: 8 giugno 2021